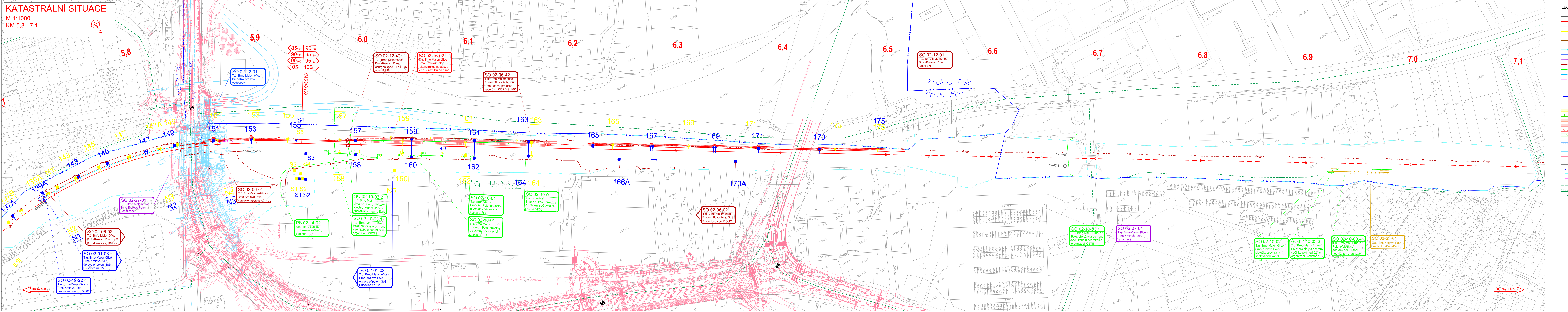


KATASTRÁLNÍ SITUACE
M 1:1000
KM 5,8 - 7,1



LEGENDA

- STÁVAJÍCÍ KOLEJE A JINÉ STÁVAJÍCÍ OBJEKTY
- NOVÉ KOLEJE, KOMUNIKACE, MOSTY, POZEMNÍ STAVBY
- NOVÉ MOSTNÍ OBJEKTY
- DEMOLICE A DEMONTÁŽE
- PROTĚHLKOVÉ OBJEKTY
- KABELOVODY
- HLAVNÍ KABELOVÁ TRASA
- ODVODNĚNÍ KOLEJISTĚ
- VODOVODY
- KANALIZACE
- SILNOPROUDÉ ZAŘÍZENÍ
- SDĚLOVACÍ ZAŘÍZENÍ
- SDĚLOVACÍ ZAŘÍZENÍ - PROVIZORNÍ STAV
- ZABEZPEČOVACÍ ZAŘÍZENÍ
- ZABEZPEČOVACÍ ZAŘÍZENÍ - PROVIZORNÍ STAV
- SIGNÁLNÍ PÁSKY V VÝPRVNÍ BUDOVY
- TRAKČNÍ VEDENÍ
- TRAKČNÍ VEDENÍ - PROVIZORNÍ
- CHODNÍK
- PROVIZORNÍ CHODNÍK
- VOZOVKA
- NÁSTUPÍŠTĚ
- SVAHOVÉ TVÁRNICE
- VEGETAČNÍ ÚPRAVY - ZATRAVNĚNÍ
- Q100 SVITAVA
- SOUVISEJÍCÍ STAVBA
- SOUVISEJÍCÍ STAVBA - II. ETAPA
- KATASTRÁLNÍ MAPA
- HRANICE KATASTRŮ
- HRANICE OBVODU DRÁHY - POZEMEK SŽ
- HRANICE OBVODU DRÁHY - POZEMEK ČD
- POV - TRASY
- POV - ZAŘÍZENÍ STAVENÍŠTĚ
- POV - PŘÍJEZD NA STAVENÍŠTĚ

ČÍSLO SOUPRAVY:

| | | |
|-----------|-------|-------|
| REVIZE Č. | DATUM | ZMĚNA |
|-----------|-------|-------|

Společnost SUDBR-SAGASTA pro DSP+PDPS+AD "Rekonstrukce ŽST Brno - Královo Pole"

Společník 1 (vedoucí společnosti):

SUDOP BRNO
SUDOP BRNO, spol. s r.o.
Kounicova 26
611 36 Brno

Společník 2:

SAGASTA, s.r.o.
Novodvorská 1010/14
142 00 Praha 4

| | | |
|---------------------------------------|---|-----------------------------|
| OBJEDNATEL: | Společnost SUDBR-SAGASTA pro DSP+PDPS+AD "Rekonstrukce ŽST Brno - Královo Pole" | tel.: +420 972 625 804 |
| PROFESNÍ SKUPINA: | 34 INŽENÝRING | E-mail: sudop@sudop-brno.cz |
| ODPOVĚDNÝ PROJ. ZAKÁZKY | Ing. Kamil Chmela | VEDOUcí PROF. SKUPINY |
| ODPOVĚDNÝ PROJ. PS, SO | Ing. Kamil Chmela | Ing. Kamil Chmela |
| NAVRHL. VYPRACOVAL | Lukáš Horápek | GENERALNÍ ŘEDITEL |
| KONTROLOVAL | Ing. Kamil Chmela | Ing. Kamil Chmela |
| KRAJ: Jihomoravský | POVĚŘENÝ OÚ: Úřad m.č.m. Brno, Brno-Královo Pole | STUPEŇ: PDPS |
| REKONSTRUKCE ŽST. BRNO - KRÁLOVO POLE | | ZAK. ČÍSLO: ARCH. ČÍSLO |
| Katastrální situační výkres | | 20062-01-0721 2021120001 |
| | | MĚŘÍTKO: 1:1000 |
| | | POČET FORMÁTŮ: 9 M |
| | | DATUM: 06/2022 |
| | | ČÁST DOKUM. C.2 |
| | | PŘÍLOHA 04 |